



**Kopfhörer
Bedienungsanleitung**



OE100H [Modell Nr. TM-16320V]



Meine Technik

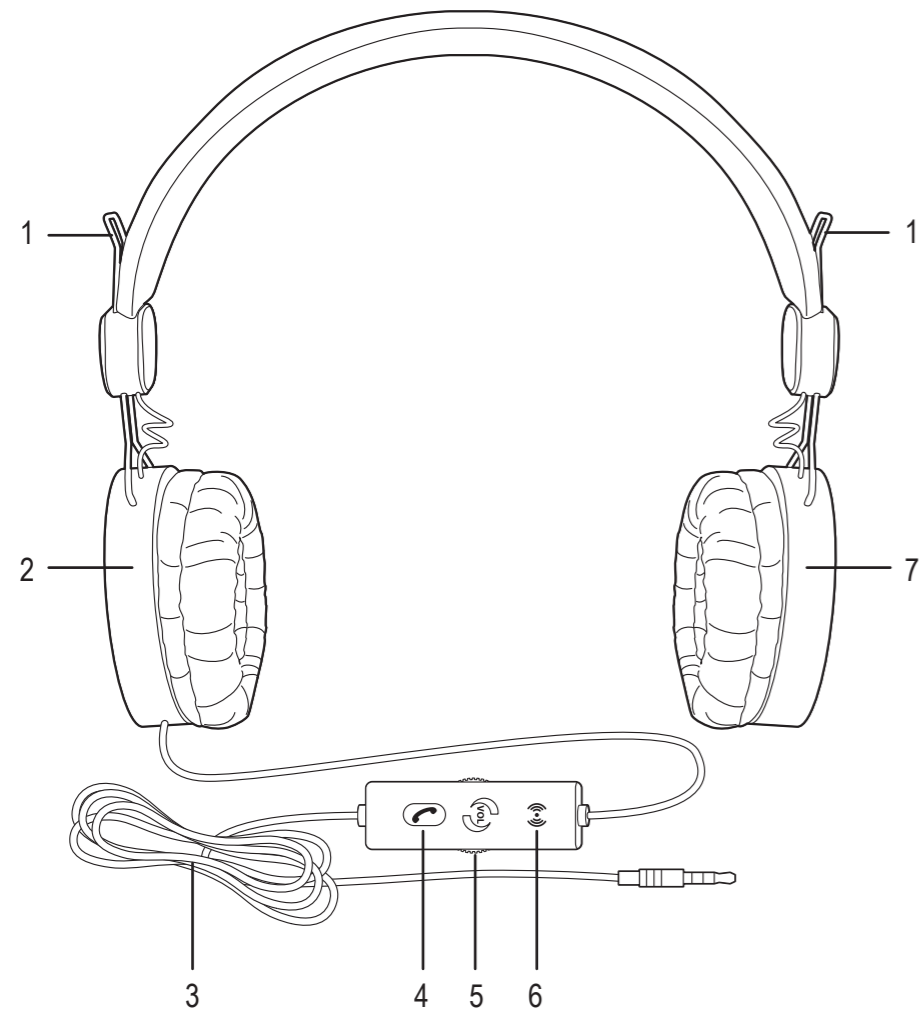
Inhaltsverzeichnis

Gerät.....	1
Bedienelemente.....	2
Sicherheitshinweise.....	3
Bestimmungsgemäßer Gebrauch.....	4
Auspacken und Kontrolle.....	4
Tragen des Kopfhörers.....	5
Anschließen des Kopfhörers.....	5
Audiowiedergabe.....	5
Einstellen der Lautstärke.....	6
Mobiltelefon.....	6
Reinigung und Pflege.....	6
Technische Daten.....	7
Garantie.....	8

Importiert von:
Tucan Tectronic GmbH
Heidenkampsweg 74
D-20097 Hamburg

für EDEKA ZENTRALE AG & Co. KG,
D-22291 Hamburg


Gerät



Bedienelemente

1. Verstellbarer Kopfbügel
2. Hörmuschel links
3. Headset-Kabel mit 3,5 mm Klinenstecker
4. Anrufannahme
5. Lautstärkeregler
6. Mikrofon
7. Hörmuschel rechts

Sicherheitshinweise

- Lesen Sie diese Bedienungsanleitung vor dem ersten Gebrauch gründlich durch. Sie enthält wichtige Informationen für Ihre Sicherheit sowie zum Gebrauch und zur Pflege des Produktes.
- Heben Sie die Bedienungsanleitung zum späteren Nachschlagen auf und geben Sie sie mit dem Produkt weiter.
- Beachten Sie alle Warnungen auf dem Produkt und in dieser Bedienungsanleitung.
- Benutzen Sie das Produkt nur für den vorgesehenen Zweck. Unsachgemäßer Gebrauch könnte zu Gefährdungen führen.
- Wenn Sie das Produkt nicht bestimmungsgemäß verwenden oder falsch bedienen, kann für daraus resultierende Schäden keine Haftung übernommen werden.
-  **GEFAHR!** Übermäßiger Schalldruck von Ohr- und Kopfhörern kann zu Gehörschädigungen führen. Wenn Sie über längere Zeit laute Musik hören, kann Ihr Hörvermögen beeinträchtigt werden. Eine angemessene Lautstärke einstellen.
- Benutzen Sie den Kopfhörer nicht im Straßenverkehr oder in anderen Situationen, in denen die beeinträchtigte Wahrnehmung von Umgebungsgeräuschen eine Gefahr für Sie selbst oder andere darstellen könnte.
- Um die Gefahr eines Stromschlages zu reduzieren, das Gerät nicht Regen oder Feuchtigkeit aussetzen.
- Tauchen Sie elektrische Teile des Produktes während des Reinigens oder des Betriebs nie in Wasser oder andere Flüssigkeiten. Halten Sie das Produkt nie unter fließendes Wasser.
- Dieses Produkt ist nicht dafür bestimmt, durch Personen (einschließlich Kinder) mit eingeschränkten physischen, sensorischen oder geistigen Fähigkeiten oder mangelnder Erfahrung und/oder mangelndem Wissen benutzt zu werden, es sei denn, sie werden durch eine für ihre Sicherheit zuständige Person beaufsichtigt oder erhalten von ihr Anweisungen, wie das Produkt zu benutzen ist.
- Kinder sollten beaufsichtigt werden, um sicherzustellen, dass sie nicht mit dem Produkt spielen.
- Dieses Produkt entspricht den technischen Normen und relevanten Sicherheitsanweisungen für Elektrogeräte.
- Benutzen Sie das Produkt nicht, wenn es beschädigt ist. **Verletzungsgefahr!**
- Schützen Sie das Produkt vor extremer Hitze und Kälte, direktem Sonnenlicht und Staub.

- Setzen Sie das Produkt weder Feuer (Kamin, Grill, Kerzen, Zigaretten, usw.) noch Wasser (Tropfwasser, Spritzwasser, Vasen, Wannen, Teiche, usw.) aus.
- Das Produkt nur in gemäßigten Breitengraden verwenden. Vermeiden Sie tropische und besonders feuchte Klimaregionen.



Erstickungsgefahr! Halten Sie Verpackungsmaterial von Kindern fern!

Entsorgen Sie das Verpackungsmaterial unter Beachtung der gesetzlichen Vorschriften. Fragen Sie bei Ihrer lokalen Behörde nach entsprechenden Sammel- oder Abfalltrennstellen.

Bestimmungsgemäßer Gebrauch

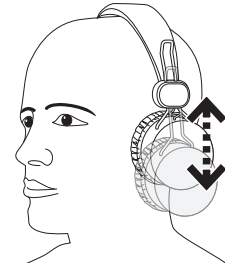
Dieses Produkt ist nur als Headset für den Anschluss an ein Mobiltelefon oder eine andere Klangquelle geeignet. Das Gerät ausschließlich gemäß diesen Anweisungen verwenden. Zum späteren Nachschlagen aufbewahren und an zukünftige Benutzer weitergeben.

Auspacken und Kontrolle

- Entnehmen Sie das Gerät und Zubehör vorsichtig aus der Verpackung. Bewahren Sie die Verpackung auf, falls Sie das Gerät später darin verstauen oder transportieren möchten. Wenn Sie die Verpackung entsorgen möchten, beachten Sie die geltenden gesetzlichen Entsorgungsbestimmungen.
- Überprüfen Sie den Verpackungsinhalt auf Vollständigkeit und Beschädigungen. Sollte der Verpackungsinhalt unvollständig oder Beschädigungen feststellbar sein, nehmen Sie das Gerät nicht in Betrieb. Bringen Sie es umgehend zum Händler zurück.

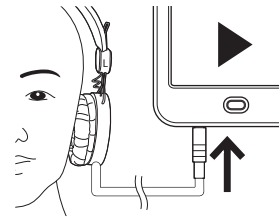
Tragen des Kopfhörers

Achten Sie beim Aufsetzen des Kopfhörers auf die Markierungen zur Kennzeichnung der linken (L) und rechten (R) Hörmuschel. Stellen Sie den Kopfhörerbügel so ein, dass der Kopfhörer bequem auf dem Kopf aufsitzt und die Hörmuscheln angenehm auf den Ohren sitzen.



Anschließen des Kopfhörers



1. Das Stereoklinkenkabel in den Kopfhörereingang des Handys oder externen Abspielgerätes stecken.
2. Starten Sie nun die Klangwiedergabe an Ihrem Handy oder externem Abspielgerät.



Hinweis:

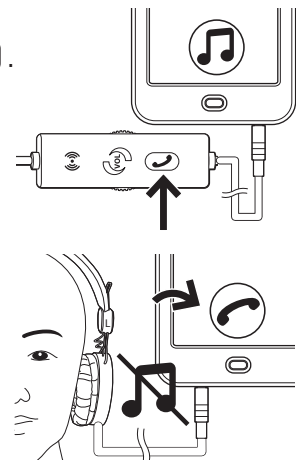
Bevor Sie Ihren Kopfhörer an ein externes Abspielgerät (z. B. MP3-Player) anschließen, beachten Sie ebenfalls dessen Bedienungsanleitung bezüglich Sicherheitshinweisen und Gebrauch mit anderen Geräten.

Audiowiedergabe

Starten/Pausieren Sie die Audiowiedergabe mit der Taste . Bei laufender Audiowiedergabe kann durch 2x kurzes Drücken mit der Taste  zum nächsten Musiktitel gesprungen werden.

Hinweis:

Die Anrufannahme steht an erster Stelle. Bei einem eingehenden/ausgehenden Anruf wird die Musikwiedergabe stummgeschaltet. Sobald der Anruf beendet ist, wird die Musikwiedergabe fortgesetzt.

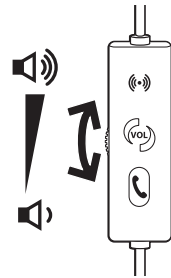


Einstellen der Lautstärke

Drehen Sie die **VOL** -Regler, um die Lautstärke einzustellen.

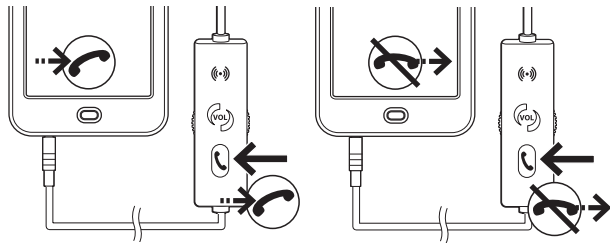
Achtung:

Langes Hören hoher Lautstärken kann zu dauerhaften Hörschäden führen. Prüfen Sie vor jeder Verwendung die eingestellte Lautstärke und vermeiden Sie zu hohe Pegel.



Mobiltelefon

Um einen eingehenden Anruf anzunehmen, die Taste drücken. Um den Anruf zu beenden, die Taste drücken oder direkt am Mobiltelefon beenden.



Reinigung und Pflege

Warnung - Sachschaden! Verwenden Sie zur Reinigung keinesfalls Lösungs- und Scheuermittel, harte Bürsten, metallische oder scharfe Gegenstände.



Tauchen Sie elektrische Teile des Produktes während des Reinigens nie in Wasser oder andere Flüssigkeiten. Halten Sie das Produkt nie unter fließendes Wasser

1. Reinigen Sie die Außenflächen des Produktes mit einem leicht angefeuchteten Tuch und trocknen Sie sie anschließend gut ab.
2. Achten Sie darauf, dass kein Wasser (z. B. an den Schaltern) ins Produktinnere gelangt.

Technische Daten

Modell-Nr.	: TM-1632OV
Frequenzbereich	: 18 Hz - 20 kHz
Magnet-Typ	: 2 x 40 mm Neodymium Magnet Treiber
Impedanz	: 32 Ω
Nennleistung Lautsprecher	: 2 x 50 mW
Stecker	: 3,5 mm Klinenstecker

Mikrofon

Nenn- Sensitivität : -58 dB \pm 3 dB



Korrekte Entsorgung dieses Produktes:

Diese Kennzeichnung weist darauf hin, dass Elektrogeräte in der EU nicht mit dem normalen Haushaltsmüll entsorgt werden dürfen. Benutzen Sie bitte die Rückgabe- und Sammelsysteme in Ihrer Gemeinde oder wenden Sie sich an den Händler, bei dem das Produkt gekauft wurde.



EDEKA KUNDENSERVICE:

0800 3335211 (kostenfrei aus dem dt. Fest- und Mobilfunknetz)
oder info@edeka.de

Hinweis: Zum Versand dieser Bedienungsanleitung per Email, wenden Sie sich bitte an unseren Kundenservice.

Garantie

EDEKA zuhause Kopfhörer / OE100H [Modell Nr. TM-1632OV]

EDEKA garantiert für einen Zeitraum von drei Jahren ab Kaufdatum die kostenfreie Behebung von Mängeln aufgrund Material- und Fabrikationsfehlern durch Austausch. Garantieansprüche müssen jeweils nach Kenntniserlangung unverzüglich erhoben werden. Die Geltendmachung von Garantieansprüchen nach Ablauf des Garantiezeitraumes ist ausgeschlossen.



Im Garantiefall geben Sie das defekte Gerät mit dem ausgefüllten Garantieabschnitt unter der Angabe des Reklamationsgrundes zusammen mit dem Kassenbon an Ihre Filiale zurück.

Die Garantie erlischt bei missbräuchlicher oder unsachgemäßer Behandlung, bei Nichtbeachtung der für das Gerät geltenden Hinweise gemäß Bedienungsanleitung, bei Gewaltanwendungen, Schäden durch höhere Gewalt oder bei Eingriffen, die nicht von unseren autorisierten Fachgeschäften vorgenommen wurden.

EDEKA zuhause Kopfhörer / OE100H [Modell Nr. TM-1632OV]

Kundenname

Reklamationsgrund

Kaufdatum

Bitte diesen Abschnitt inklusive **Kaufbeleg** (z. B. Kassenbon) an Ihren Händler zurückgeben.